



San Pedro de la Paz
Ciudad moderna, igualitaria e inclusiva

¡Evitemos accidentes a los trabajadores del aseo!

- ✓ Ten cuidado con los objetos **cortopunzantes**.
- ✓ Mantén a tus **perros** bajo control.
- ✓ No botes artefactos **voluminosos y pesados**.



Toma conciencia
que **personas**
interactúan con
tus desechos.



Bioclean
Gestión - Desarrollo - Medio ambiente

¡EVITA ACCIDENTES!

Punzadas



No botes elementos punzantes como jeringas o agujas sueltos en la basura. Ponlos dentro de una botella plástica tapada antes de desecharlos.



Evita cortes por vidrios rotos. Envuélvelos en papel de diario o cartón y escribe con plumón en la bolsa donde los dispongas.

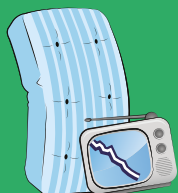


Cortes

Mordeduras



Mantén amarrados a tus perros cuando pase el personal de aseo a retirar tu basura para evitar que los muerdan.



Los objetos voluminosos y pesados pueden provocar lesiones en los trabajadores. Las bolsas con basura no deben exceder los 25 kilos.

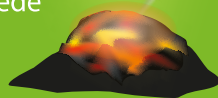


Peso

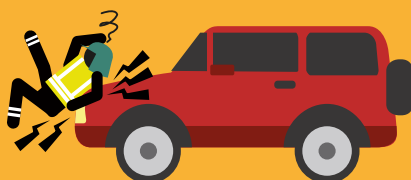
Quemadura



No deposites en la basura materiales calientes como brasas ya que su alta temperatura puede provocar quemaduras e incendios.



Conduce con precaución cuando pases cerca de vehículos y personal de recolección: evitemos accidentes y atropellos.



Atropellos